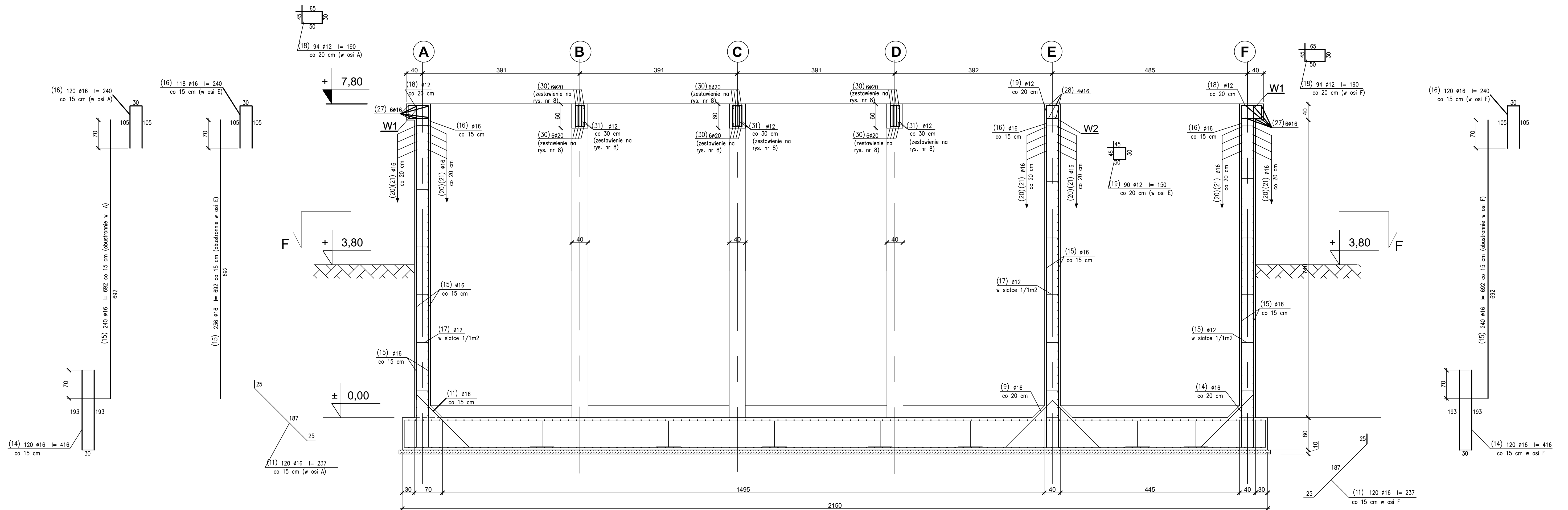


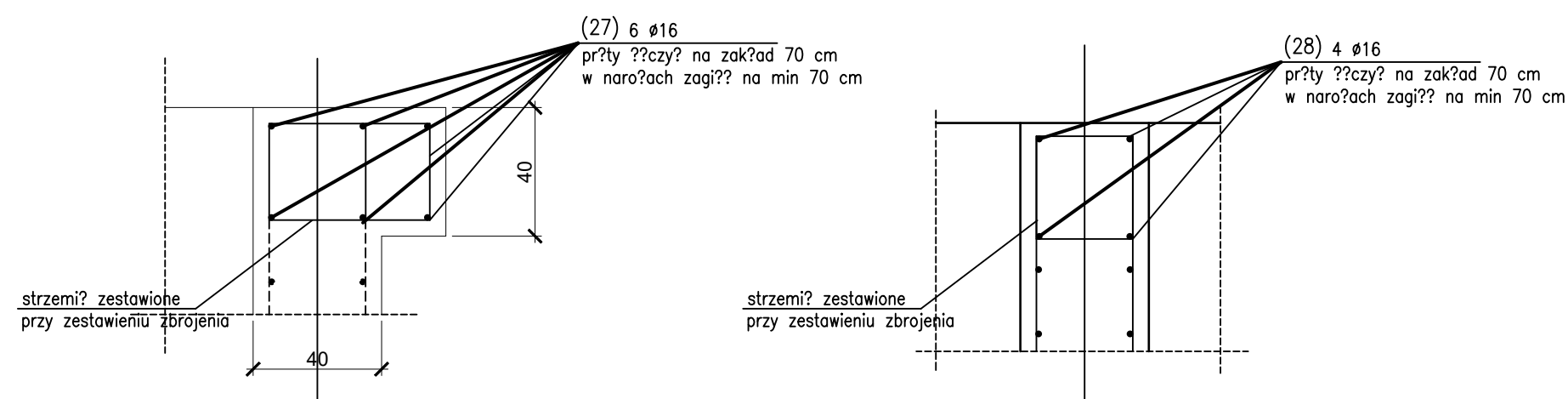
PRZEKRÓJ C-C skala 1:50



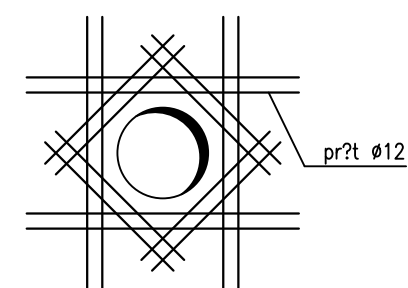
WIENIEC W1 1:20

 $I = 78,40 \text{ mb}$

WIENIEC W2 1:20

 $I = 39,20 \text{ mb}$ 

- W ścianach wykonaj przejsia technologiczne:
- do średnicy 140 mm pozostaw otwór lub wykonaj go w ścianie przy użyciu wiertnicy do betonu
 - otwory w przedziale 140 mm – 300 mm pozostaw przy betonowaniu, wykonując dodatkowe zbrojenie konstrukcyjne wg poniższego rysunku



Wszystkie przejścia przez ścianę uszczelnić systemowo

UWAGA :

1. Wymiary na rysunku podane w cm.
2. Rozpatrywać łącznie z rys. gabarytów.
3. Z powodu występowania wód gruntowych 2,1 m p.p.t. należy obniżyć poziom wód gruntowych do poziomu posadowienia wód odwrotnego przepływu.
4. Należy chronić wody przed wodami opadowymi i przemiarowymi.
5. Różnice zrzecze należy prowadzić tak, aby nie naruszyły naturalnej struktury gruntu w dziele wlewu. W przypadku mechanicznego wykrywania wypoziom, ostateczną 30 cm warstwę należy odsepować rzeczną.
6. W przypadku naruszenia naturalnej struktury gruntu – w celu upłynięcia gruntu – w dziele wypozi, grunt taki należy usunąć i zastąpić go chudym betonem lub podsypką piaskowo-zwirów lub grzeźm betonem.
7. W przypadku naruszenia warstwy podłożu z chudego betonu należy wykonać dobudowę słopu zagęszczania gruntu.
8. W przypadku nadmierania na gruncie niemożne należy wezwać nadzór autorski w celu potwierdzenia sposobu posadowienia.

OTULINY PRĘTÓW	
od góry	50 mm
od dołu	50 mm
z boku	50 mm

BETON: C30/37, W8, F150
STAL: A-IIIN (EPSTAL B500SP)

ŚCIANY ZBIORNIKA
PRZEKRÓJ C-C
WIEŃCE W1, W2
skala 1:50; 1:20